

| MIESZKANIE M2 | | 55,99 m ² |
|---------------|-----------------------------------|----------------------|
| 1 | POKÓJ DZIENNY Z ANEKSEM KUCHENNYM | 20,71 |
| 2 | POMIESZCZENIE | 7,99 |
| 3 | POMIESZCZENIE | 9,38 |
| 4 | ŁAZIENKA | 5,69 |
| 5 | KOMUNIKACJA | 12,22 |
| 6 | KOMÓRKA | 4,88 |
| 7 | BALKON | 6,95 |

SKALA 1:100

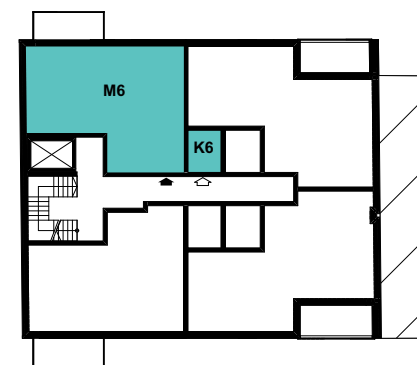


KALISKA 26

ŁÓDŹ, ul. KALISKA 26



LOKALIZACJA MIESZKANIA



NUMER MIESZKANIA

POWIERZCHNIA

M6

55,99 m²

UWAGI:

RODZAJ I USYTUOWANIE WYPOSAŻENIA LOKALI STANOWIĄ PRZYKŁADOWY UKŁAD FUNKCJONALNY, NIE STANOWIĄ PROJEKTU ARCHITEKTONICZNEGO ARANŻACJI.

POWYŻSZE POWIERZCHNIE PODANE SĄ W ŚWIETLE WYPRAWIONYCH ŚCIAN, MAJĄ CHARAKTER ORIENTACYJNY. OSTATECZNE POWIERZCHNIE BĘDĄ ZNANE PO ZAKOŃCZENIU BUDOWY.

BIURO SPRZEDAŻY

ŁÓDŹ, ul. KALISKA 26
tel. 721 11 27 27
biuro@kaliska26.pl

www.kaliska26.pl