

MIESZKANIE M1		54,36 m <sup>2</sup>
1	POKÓJ DZIENNY Z ANEKSEM KUCHENNYM	19,99
2	POMIESZCZENIE	7,99
3	POMIESZCZENIE	9,38
4	ŁAZIENKA	4,78
5	KOMUNIKACJA	12,22
6	KOMÓRKA	4,88
7	BALKON	6,92

SKALA 1:100

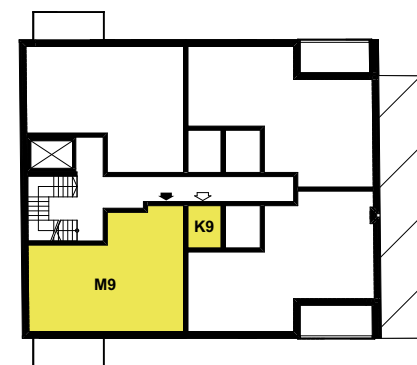


## KALISKA 26

ŁÓDŹ, ul. KALISKA 26



LOKALIZACJA MIESZKANIA



NUMER MIESZKANIA

# M9

POWIERZCHNIA

# 54,36 m<sup>2</sup>

UWAGI:

RODZAJ I USYTUOWANIE WYPOSAŻENIA LOKALI STANOWIĄ PRZYKŁADOWY UKŁAD FUNKCJONALNY, NIE STANOWIĄ PROJEKTU ARCHITEKTONICZNEGO ARANŻACJI.

POWYŻSZE POWIERZCHNIE PODANE SĄ W ŚWIETLE WYPRAWIONYCH ŚCIAN, MAJĄ CHARAKTER ORIENTACYJNY. OSTATECZNE POWIERZCHNIE BĘDĄ ZNANE PO ZAKOŃCZENIU BUDOWY.

BIURO SPRZEDAŻY

ŁÓDŹ, ul. KALISKA 26  
tel. 721 11 27 27  
[biuro@kaliska26.pl](mailto:biuro@kaliska26.pl)

[www.kaliska26.pl](http://www.kaliska26.pl)